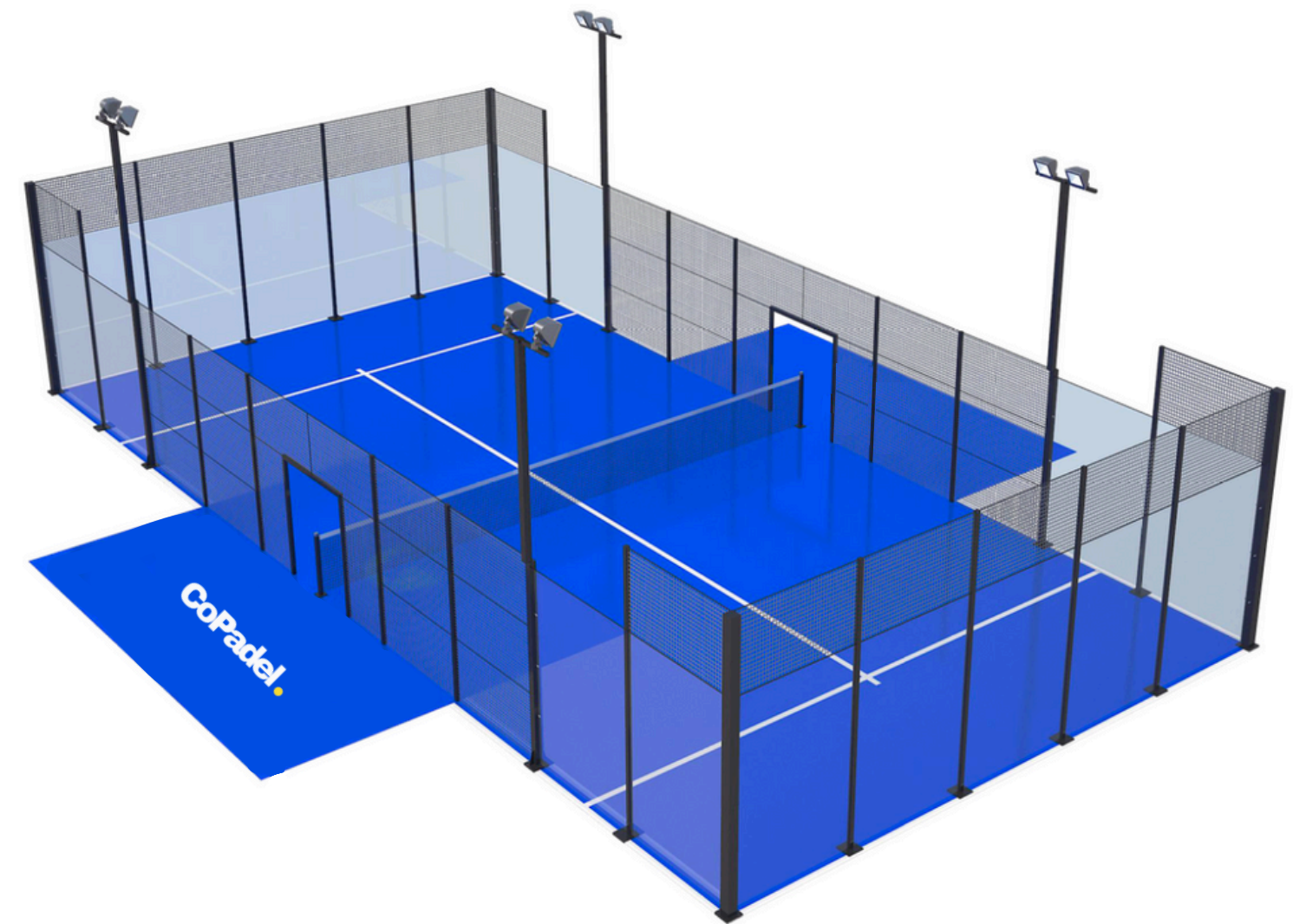


Nos différents courts de padel

1 Padel Standard :

👍 Le court de padel standard est le plus facile à gérer et à assembler, il possède des cadres autour de chaque panneau de verre.

💡 Il est très prisé par ceux qui recherchent l'option la plus économique.



2

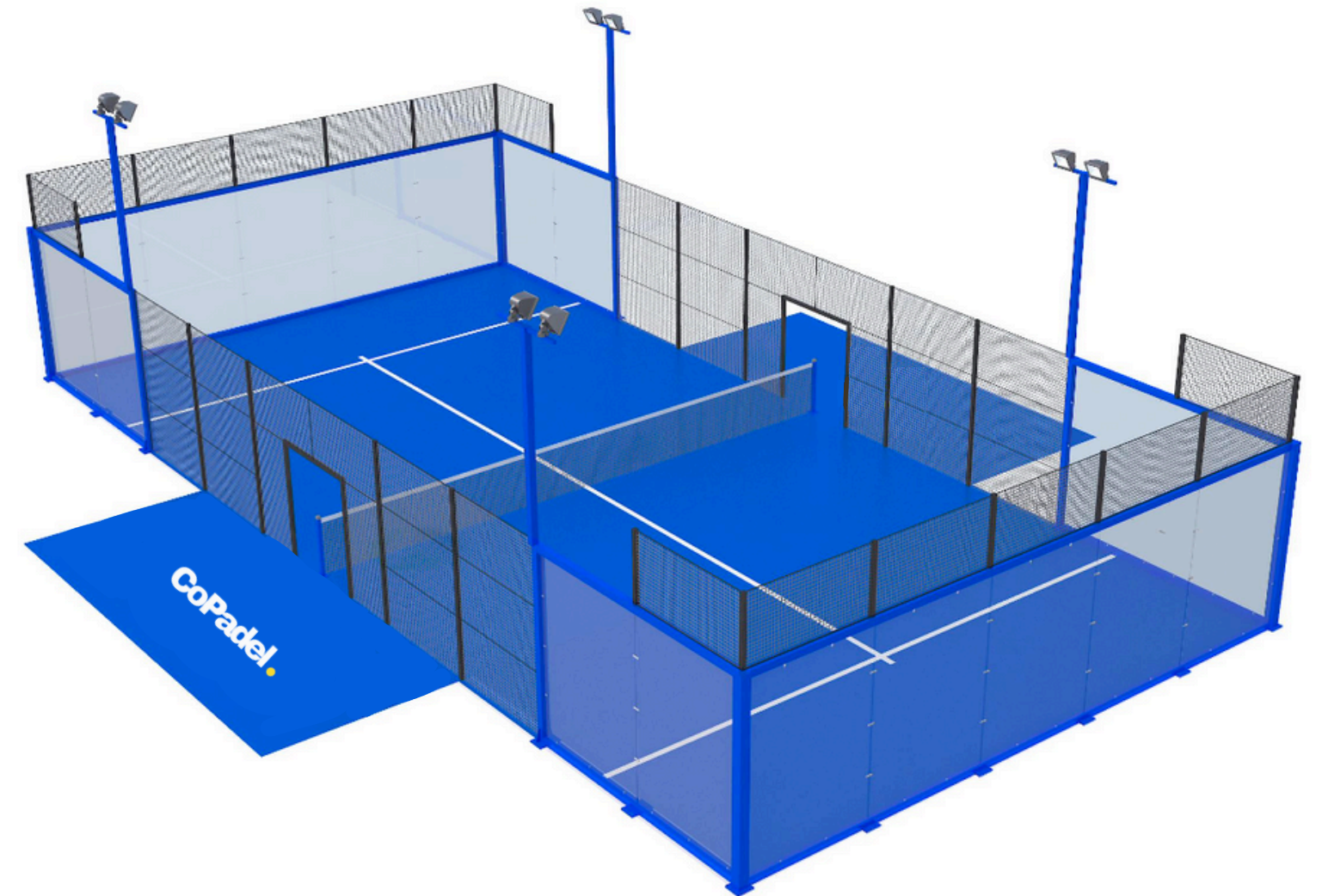
Padel Panoramic :



Le court panoramique complet est un court de padel haut de gamme, conçu pour leur clients souhaitant offrir à leurs utilisateurs un terrain de très haute performance.



Panoramique, sans éléments structurels dans les zones vitrées, il offre une vue spectaculaire, aussi bien pour le joueur que pour le spectateur, depuis l'intérieur comme depuis l'extérieur.



3

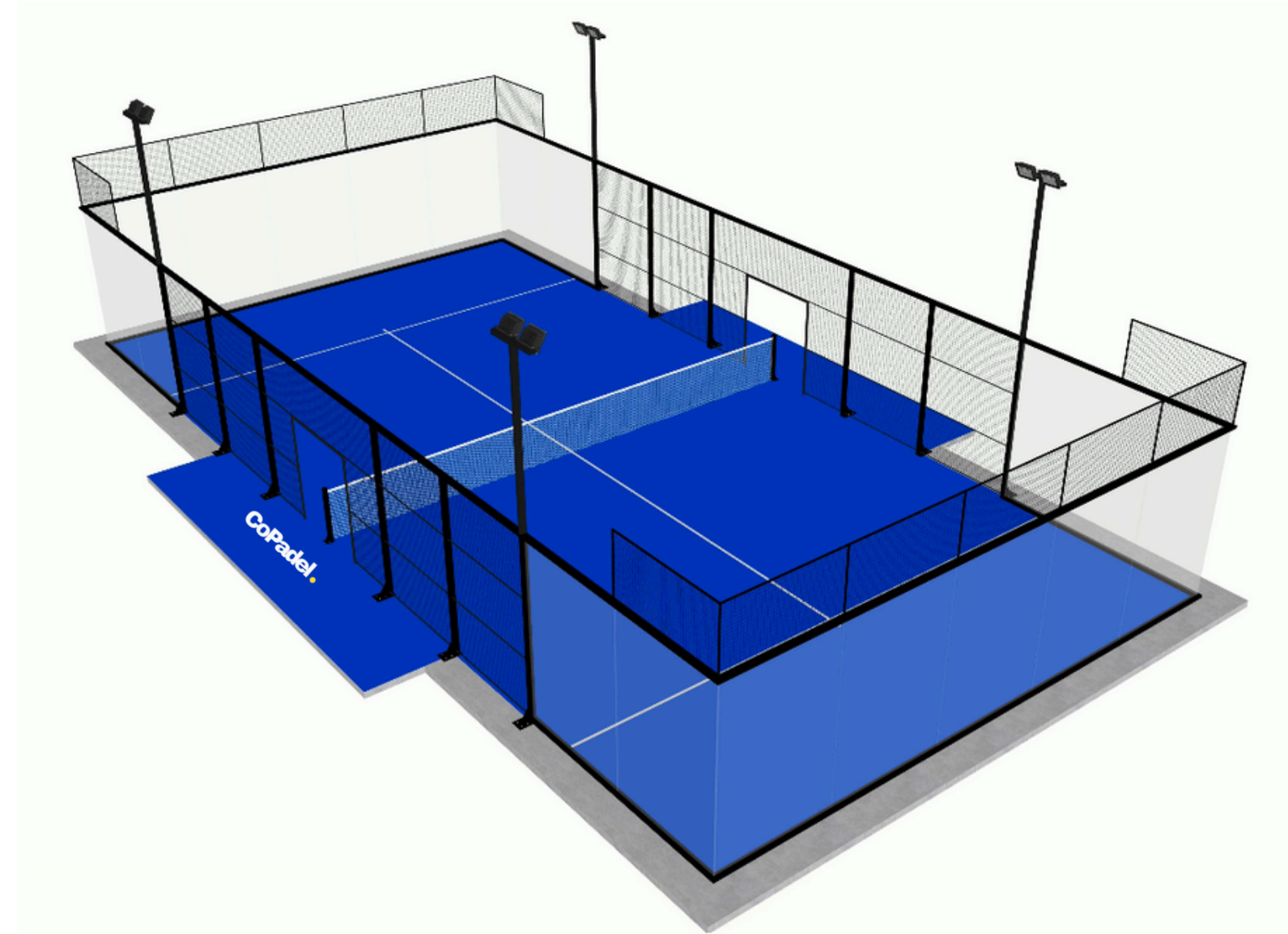
Padel Super Panoramic :



Le court de padel super panoramique à vue intégrale est le modèle le plus récent et de la plus haute qualité. Ce court super panoramique représente la forme la plus moderne.



L'impressionnant court super panoramique est spécialement conçu pour les joueurs professionnels, alliant robustesse et mettant l'accent sur une finition esthétique inégalée tout en élargissant la vision des spectateurs. Convient aux espaces intérieurs et extérieurs.



4

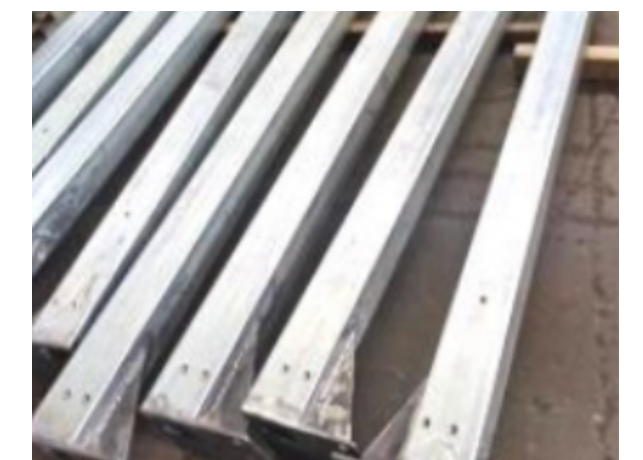
Déscription du matériel

Une piste de padel mesure 20 mètres de long sur 10 mètres de large, soit une superficie de 200 m².

Nom et modèle	Données techniques	Quantité
Gazon synthétique	Hauteur du gazon : 10/12 mm Matériel : PE curly monofilament Support : double couche	200 m ²
Tube en acier galvanisé	Tube Galvaniser à chaud/ Tube GAM	1 set
Grillage	Diamètre : 4 mm Dimension d'un carreau 50x50 mm	1 set
Vitre en verre trempé	Épaisseur : 10/12mm 18 panneaux 2x3m	108 m ²
Éclairage : LED	200W/ 300W IP 66 Water-proof	4 sets/8 pcs
Filet de padel	Filet de padel standard	1 set

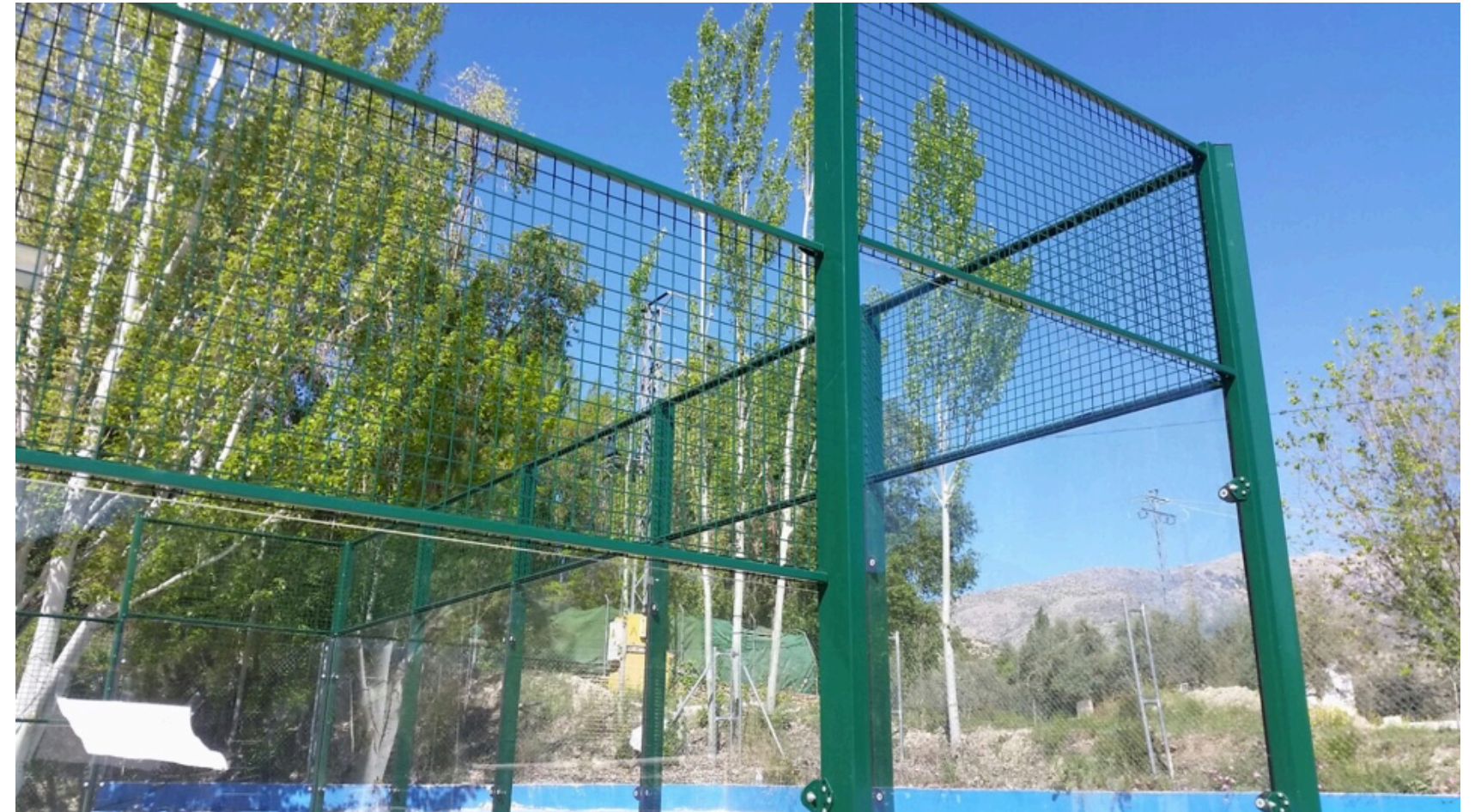
Cadre en acier

- Colonne principale : 100 x 100 x 3mm
- Galvanisé, durée de vie plus longue
- Revêtement électrostatique puissant pour les couleurs
- Conception propre, stable et facile à installer



Treillis en acier

- Diamètre : 4mm
- Dimension d'un carreau : 50x50mm
- Galvanisé, durée de vie plus longue



Vitre en verre trempé

- Verre Securit, Certification CE
- Epaisseur : 10mm, 12mm
- Antidéflagrant
- Haute résistance aux chocs



Gazon synthétique

Hauteur du Gazon	10mm, 12mm
Composition du fil	PE 7500D
Couleur	Bleu/Vert/rouge
Garantie	5-8 ans
Densité	63 000 points de sutures par m ²

